

TOUT EST CLAIR ENTRE NOUS



Conditions Tarifaires pour les Entreprises (Centres d'Affaires Entreprises)

Document d'informations tarifaires en vigueur
à partir du 1^{er} janvier 2024.



au plus près de chacun



DE NOUS À VOUS

Pour vous aider à gérer au mieux votre compte, vous trouverez dans ces Conditions Tarifaires le prix de vos opérations et services les plus courants. Ces Conditions Tarifaires font partie de votre convention de compte et prennent effet au 1^{er} janvier 2024.

Vous pouvez retrouver cette brochure sur notre site Internet et dans nos Caisses locales. Bien entendu, votre conseiller se tient à votre disposition pour vous éclairer ou vous apporter un conseil personnalisé.

SOMMAIRE

OUVERTURE, FONCTIONNEMENT ET SUIVI DE VOTRE COMPTE	p. 2
<ul style="list-style-type: none">• Ouverture, transformation, clôture• Relevés de compte• Tenue de compte• Services en agence	
BANQUE À DISTANCE	p. 4
<ul style="list-style-type: none">• Abonnement à des services de banque à distance (internet, téléphone fixe, SMS, etc.)• Validation des ordres (télétransmission ou virement unitaire)• Abonnement à des produits offrant des alertes sur la situation du compte par SMS ou par E-mail• Espaces sécurisés pour vos documents	
VOS MOYENS ET OPÉRATIONS DE PAIEMENT	p. 5
<ul style="list-style-type: none">• Cartes commerciales• Virements• Prélèvements / TIPSEPA• Chèques	
L'OFFRE GROUPÉE DE SERVICES	p. 11
<ul style="list-style-type: none">• Offre standard• Options pour personnaliser votre offre	
EN CAS D'IRRÉGULARITÉS ET D'INCIDENTS	p. 12
<ul style="list-style-type: none">• Commission d'intervention• Opérations particulières• Incidents de paiement	
DÉCOUVERT ET CRÉDITS	p. 12
<ul style="list-style-type: none">• Découvert• Cautions bancaires• Crédits amortissables• Garanties crédits	
VOS FINANCEMENTS	p. 14
<ul style="list-style-type: none">• Cessions de créances professionnelles• Effets de commerce• Dates de valeur	
VOS PLACEMENTS FINANCIERS	p. 15
LA CENTRALISATION DE VOTRE TRÉSORERIE	p. 19
ÉPARGNE SALARIALE	p. 19
ENCAISSEMENTS CARTE ET COMMERCE ÉLECTRONIQUE	p. 20
<ul style="list-style-type: none">• Encaissement en proximité• Encaissement en e-commerce (citelis)• Commissions sur encaissements carte• Reporting monétique	
VOTRE ACTIVITÉ À L'INTERNATIONAL	p. 21
<ul style="list-style-type: none">• Pour vos importations• Les garanties à l'import et à l'export• Pour vos exportations• Les commissions additives	
ASSURANCES ET PRÉVOYANCE	p. 22
<ul style="list-style-type: none">• Assurances liées à vos moyens de paiement• Prévoyance et protection du dirigeant	
GLOSSAIRE DES SERVICES LIÉS À VOTRE COMPTE	p. 23
COMMENT RÉSOUDRE UN LITIGE ÉTAPE PAR ÉTAPE	p. 24

Les tarifs affichés sont exprimés HT, seules les prestations signalées par un ▲ sont soumises à la TVA (taux susceptible d'évolution) et peuvent donner lieu à récupération. À ces coûts peuvent s'ajouter des frais de port, de télécommunication d'intermédiaires ou de prestataires. Ces Conditions Tarifaires ne constituent pas un document publicitaire.

OUVERTURE, FONCTIONNEMENT ET SUIVI DE VOTRE COMPTE



OUVERTURE, TRANSFORMATION, CLÔTURE

Ouverture de compte		GRATUIT
Droit au compte (ouverture sur demande de la Banque de France)		
<p>Le Service Bancaire de Base est une offre qui inclut l'ouverture de votre compte, la tenue de compte ainsi que sa clôture, un changement d'adresse par an, vos relevés d'identité bancaire, la domiciliation de vos virements, l'envoi mensuel de votre relevé de compte, la réalisation de vos opérations de caisse, l'encaissement de vos chèques, de vos virements, de vos dépôts et vos retraits d'espèces en Caisse locale sans émission de chèque. Ce forfait comprend aussi vos prélèvements (frais de paiement d'un prélèvement SEPA), TIPSEPA ou vos émissions de virements (cas d'un virement SEPA occasionnel ou permanent) en Caisse locale ou par les services de Banque à Distance.</p> <p>Ce forfait contient également l'abonnement à des services de Banque à Distance (internet, téléphone fixe, SMS, etc.), la fourniture d'une carte de débit (carte de paiement à autorisation systématique) ainsi que les frais d'émission de deux chèques de banque par mois.</p>		GRATUIT
Commission d'intervention (Somme perçue par l'établissement pour l'intervention en raison d'une opération entraînant une irrégularité de fonctionnement du compte nécessitant un traitement particulier (présentation d'un ordre de paiement irrégulier, coordonnées bancaires inexactes, absence ou insuffisance de provision...)).		9,60 €/opération (avec un maximum de 30 opérations par mois)
Délivrance d'une liste des opérations automatiques et récurrentes		GRATUIT
Mensualisation de la tarification (par compte)	Via cmso.com	2,20 €/mois
	Si vous préférez la recevoir à domicile	3,50 €/mois
Clôture de compte		65 €

RELEVÉS DE COMPTE

Vos relevés	Électronique via notre site Internet	Papier
1 fois par mois	GRATUIT ■ (hors coût de connexion)	GRATUIT ■
2 fois par mois	0,20 €/relevé (hors coût de connexion)	1,30 € par relevé à partir du 2 ^e dans le mois
1 fois par semaine		
1 fois par jour		
Frais de mise à disposition des relevés de compte à l'agence (service aussi disponible sur les livrets)		30 €
Relevé Intraday (relevé pluri-journalier)		40 € / mois ▲

■ Prestation comprise dans l'offre groupée de services.

Les tarifs affichés sont exprimés HT, seules les prestations signalées par un ▲ sont soumises à la TVA (taux susceptible d'évolution) et peuvent donner lieu à récupération.



TENUE DE COMPTE

Tenue de compte	37,20 €/mois ■
Frais de mise à jour du dossier juridique	80 € ▲
Commission de mouvement : Elle est calculée sur le montant des opérations liées à votre activité qui sont débitées de votre compte. Elle est prélevée chaque trimestre.	À partir de 0,05 %
Frais de tenue de compte inactif (même tarif appliqué sur les livrets ordinaires) ⁺	2,50 €/mois plafonnés à 30 € par an et par compte
<p>⁺ Après 12 mois d'inactivité pour votre compte ou 5 ans pour vos livrets.</p>	
Délivrance de RIB ou d'IBAN	GRATUIT

SERVICES EN AGENCE

Nous mettons à votre disposition dans nos Caisses locales :

de Crédit Mutuel du Sud-Ouest	Le retrait d'espèces en agence sans émission de chèque	GRATUIT
	La remise de chèque(s)	
	Le paiement d'un chèque	
	Le change de vos devises	→ cours majoré de 3 % + 3 €
	<ul style="list-style-type: none"> • L'achat et la vente de vos billets • Si votre commande de billets est inférieure à 100 € ou si le rachat (cession) de vos billets est inférieur à 50 € 	
<ul style="list-style-type: none"> • La vente de vos chèques de voyage → cours de l'acheteur majoré de 1,25 % (si vos chèques sont en euros, la vente est gratuite) 		

→ Les frais liés aux services en agence

Frais de recherche de documents ▲	Par document	+ 13,10 €
	Si photocopie supplémentaire	+ 3,40 €/page
Frais de photocopie de chèque ▲		18 €/photocopie
Frais de duplicata de relevé de compte ▲		7,50 €/relevé
Service de Dépôt Express pour vos remises de chèques, effets de commerce et espèces		GRATUIT
Commission pour pochette fausse (mélange pièces/billets, erreur sur montant, conditionnement non conforme)		1 €/pochette
Frais de circularisation des commissaires aux comptes		135 € ▲

■ Prestation comprise dans l'offre groupée de services.



Les tarifs affichés sont exprimés HT, seules les prestations signalées par un ▲ sont soumises à la TVA (taux susceptible d'évolution) et peuvent donner lieu à récupération.

BANQUE À DISTANCE



ABONNEMENT À DES SERVICES DE BANQUE À DISTANCE (INTERNET, TÉLÉPHONE FIXE, SMS, ETC.)

→ Frais d'utilisation des services de Banque à Distance (internet, téléphone fixe, téléphone mobile, SMS, etc.) (si connexion dans le mois par l'utilisateur et/ou l'agrégateur)

Sites Internet (cmso.com) et application mobile (CMSO Pro) pour  	Les entreprises individuelles, EARL, EURL, EIRL, Sociétés civiles (SCI, SCM, SCEA, ...), hors groupe DOMI	2,87 €/mois ■
	Les autres structures personnes morales et groupe DOMI	7 €/mois ■

→ Télétransmission ou transfert de fichiers via cmso.com ▲

Frais de changement de signataires autorisés		GRATUIT
Abonnement au transfert de fichiers web (forfait mensuel)	Relevé de compte ou d'opérations	50 € avec une majoration d'1,10 € par compte supplémentaire
	Dépôt ou saisie de fichiers	GRATUIT

→ Autres protocoles de transfert ▲

EBICS T	54 €/mois
EBICS TS	54 €/mois
SWIFTNet	155 €/mois

VALIDATION DES ORDRES (TÉLÉTRANSMIS OU VIREMENT UNITAIRE)

→ Service de validation des ordres avant traitement bancaire ▲

Service de validation des ordres	5 €/mois
----------------------------------	----------

ABONNEMENT À DES PRODUITS OFFRANT DES ALERTES SUR LA SITUATION DU COMPTE PAR SMS OU PAR E-MAIL

→ Alerte sur la situation de votre compte dès que le seuil que vous fixez est atteint | 0,33 €/alerte

→ Relevé sur l'encours de votre compte

2 fois par semaine	2,34 €/mois
1 fois par jour	4,35 €/mois

ESPACES SÉCURISÉS POUR VOS DOCUMENTS ▲

Les documents déposés dans votre espace sécurisé Digiposte jusqu'à 5 Gigaoctets. <i>L'espace sécurisé Digiposte est une solution externe à la Banque fournie par La Poste.</i>		GRATUIT
La location de votre espace sécurisé sur cmso.com	Pour les documents liés à votre compte	GRATUIT
	Pour vos autres documents : Le Gigaoctet (Go) (maximum : 4 Go) (Arrêt de commercialisation)	1 €/mois soit 12 €/an


■ Prestation comprise dans l'offre groupée de services.


Les tarifs affichés sont exprimés HT, seules les prestations signalées par un ▲ sont soumises à la TVA (taux susceptible d'évolution) et peuvent donner lieu à récupération.

VOS MOYENS ET OPÉRATIONS DE PAIEMENT



CARTES COMMERCIALES

Fourniture d'une carte de débit 	(Carte de paiement internationale à débit immédiat) ⁺	(Carte de paiement internationale à débit différé) ⁺
CB MasterCard® Businesscard ou CB Visa Business	4,33 €/mois 51,96 €/an	5,31 €/mois 63,72 €/an
CB MasterCard® Businesscard Executive ou CB Visa Gold Business	12,81 €/mois 153,72 €/an	13,15 €/mois 157,80 €/an

 Cotisations cartes mensuelles révisables (tarifs hors offres groupées de services).
Le montant annuel est indiqué à titre d'information.

→ Les services liés à votre carte

La sécurité de vos paiements sur Internet	Protection Internet	GRATUIT
	Virtualis	
Le blocage géographique de votre carte	Géo-blocking/ Géo-alertes	GRATUIT

BON À SAVOIR

Ces services peuvent être activés ou désactivés à tout moment sur notre site Internet ou dans votre Caisse Locale.

→ Les paramètres liés à votre carte

Option double relevé d'opérations par carte	0,85 €/relevé
Réédition de votre code confidentiel	9 €
Modification de votre plafond carte	GRATUIT

→ Retraits d'espèces

Frais par retrait d'espèces en caisse locale sans émission de chèque			
Avec votre carte commerciale	Au Crédit Mutuel du Sud-Ouest ou de Bretagne	Dans une autre banque	
		En euro	En devise
		GRATUIT	5,35 €/retrait ⁺

 Sous réserve que la banque dispose d'espèces au guichet.

 Prestation comprise dans l'offre groupée de services.



Frais par retrait d'espèces		
Avec votre carte commerciale	(cas de retrait en euro dans la zone euro à un distributeur automatique d'un autre établissement avec une carte de paiement internationale)	(cas de retrait en devise à un distributeur automatique d'un autre établissement avec une carte de paiement internationale)
CB MasterCard® Businesscard ou CB Visa Business	1 € par retrait	2,50 % du montant du retrait + 3,10 €/retrait
CB MasterCard® Businesscard Executive ou CB Visa Gold Business	GRATUIT	

→ Paiements

Frais par paiement		
Par carte (la carte est émise par la banque) (par votre carte commerciale)	En euro	En devise
CB MasterCard® Businesscard ou CB Visa Business	GRATUIT	2,40 % du montant du paiement + 0,35 €/paiement
CB MasterCard® Businesscard Executive ou CB Visa Gold Business	GRATUIT	

ATTENTION

Les opérations de retrait d'espèces et de paiement en devise peuvent donner lieu à des frais de change qui vous seront répercutés.

→ En cas d'incident de fonctionnement de votre carte

Frais d'opposition (blocage) de la carte par la banque		59,40 €
Frais d'opposition ou de blocage de la carte à votre initiative (perte, vol, détournement ou utilisation non autorisée de votre carte ou des données qui lui sont liées, redressement ou liquidation judiciaire du bénéficiaire)		27,05 €
Frais de recherche sur vos opérations carte	Opération non-autorisée ou mal exécutée	GRATUIT
	Opération autorisée	27,55 €
Frais de refabrication de votre carte	Perdue, volée ou renouvelée avant échéance	11 €
	Défectueuse	GRATUIT



VIREMENTS

À NOTER

L'heure limite pour le calcul du délai d'exécution de vos virements en euro est fixée à :

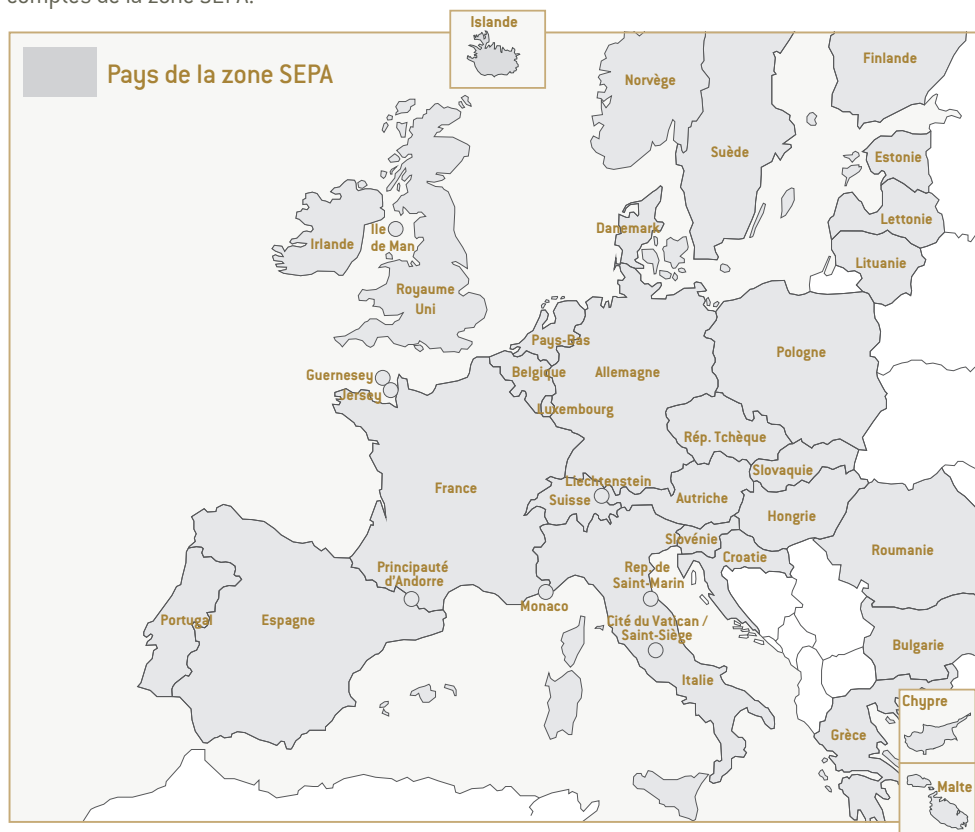
- 18 h (sauf virement urgent) s'ils sont saisis en agence ou sur cmso.com ;
- 12 h s'ils sont remis en nombre ou télétransmis via cmso.com, SWIFTNet ou EBICS ;
- 11 h pour vos Virements Spécifiques Orientés Trésorerie (VSOT).
- Pas d'heure limite pour vos virements instantanés.

S'ils sont dans une autre devise, l'heure limite varie en fonction de la devise.

ATTENTION

Vos virements non SEPA peuvent donner lieu à des frais supplémentaires facturés par les correspondants étrangers, qui vous seront ensuite répercutés.

Le virement SEPA est un virement libellé en euro émis en frais partagés (mode Share) entre deux comptes de la zone SEPA.



VIREMENTS SEPA

Frais par virement SEPA émis		Par les services de Banque à Distance	En agence
Emission d'un virement (cas d'un virement SEPA occasionnel) Frais par virement occasionnel	Standard	GRATUIT	5 € (externes uniquement)
	Instantané	1 €	-
Emission d'un virement SEPA (cas d'un virement SEPA permanent) Frais par virement permanent		GRATUIT	1,40 € (externes uniquement)
Virement SEPA télétransmis (via les services de Banque à Distance ou EBICS)		0,25 € / virement	
Remise télétransmise (via cmso.com ou EBICS)		GRATUIT	

Autres frais relatifs aux virements

Virement administratif	8,45 €
Demande de rappel de virement émis à votre initiative	25 €
Demande d'informations sur un virement ⁺	25 €
Avis d'exécution d'un virement	5,88 € / avis (uniquement dans le cas d'un abonnement)
Création d'un nouveau bénéficiaire en caisse locale	5 €

Frais par virement reçu

Réception d'un virement SEPA	GRATUIT
------------------------------	----------------

VIREMENTS NON SEPA

Frais par virement émis	Par les services de Banque à Distance	En agence
Émission d'un virement non SEPA (cas d'un virement non SEPA occasionnel) Frais par virement occasionnel	0,08% avec un minimum de 20,15 €	0,10% avec un minimum de 25,75 €
Émission d'un virement non SEPA (cas d'un virement non SEPA permanent) Frais par virement permanent	11,70 €	
Virement non SEPA télétransmis (via cmso.com ou EBICS)	0,08% avec un minimum de 20,15 €	
Remise télétransmise (via cmso.com ou EBICS)	GRATUIT	

Autres frais sur virement non SEPA émis

Avis d'exécution d'un virement	5,88 € / avis
Avis d'opération	2,35 € / avis
Commission de change	0,05% avec un minimum de 16 €
Frais supplémentaire par virement urgent	7,35 €
Tous frais donneur d'ordre (mode OUR)	16 €
Frais par virement occasionnel incomplet	5,90 €
Création d'un nouveau bénéficiaire en caisse locale	5 €

⁺ Sauf mesure préventive ou corrective de notre fait.

Autres frais sur virement non SEPA reçu	
Réception d'un virement	12,37 €
Avis de réception d'un virement	4,80 €/avis
Commission de change	0,05% avec un minimum de 16 €
Virement occasionnel incomplet	11,70 €

VIREMENT SPÉCIFIQUE ORIENTÉ TRÉSORERIE (VSOT)

Frais par virement émis		Par les services de Banque à Distance	En agence
VSOT	Zone SEPA	5,50 €	10 €
	Hors zone SEPA	-	0,10% avec un minimum de 25,75€
VSOT télétransmis (via cmso.com ou EBICS)	Zone SEPA	3,95 €	
	Hors zone SEPA		
Remise télétransmise		GRATUIT	

PRÉLÈVEMENTS / TIPSEPA

À NOTER

L'heure limite pour le calcul du délai d'exécution de vos prélèvements/TIPSEPA est fixée à 11h.

Frais de prélèvement SEPA reçu (au débit de votre compte)	
Mise en place d'un mandat de prélèvement SEPA ou TIPSEPA	GRATUIT
Mise en place d'une domiciliation de prélèvement inter-entreprises	8 €

Frais de prélèvement SEPA émis (au crédit de votre compte)	
Demande d'ICS (Identifiant Créancier SEPA)	50 €
Remise télétransmise (via cmso.com ou EBICS)	GRATUIT
Prélèvement standard ou télétransmis (via cmso.com ou EBICS)	0,31 € / prélèvement
Mise en place d'un prélèvement par votre conseiller, facturation à chaque échéance	0,37 €
Frais d'impayés sur prélèvement SEPA émis	9,10 €
Frais d'opposition / rejet sur prélèvement SEPA émis	16,80 €

ATTENTION

En cas de rejet de vos prélèvements, si la banque de votre payeur applique des frais supplémentaires, ceux-ci vous seront répercutés.

CHÈQUES

Nous appliquons à vos remises de chèques une date de valeur d'un jour ouvrable⁺.

⁺ Jour permettant d'exécuter les échanges interbancaires.

Frais d'envoi de chèque	En envoi simple	1,46 € ■ ▲
	En recommandé	5,50 € ▲
Frais d'opposition chèque(s) par l'émetteur	Sur un chèque	17,50 €
	Sur plusieurs chèques	31,20 €
Frais d'avis de sort sur un chèque remis	GRATUIT	

→ Votre émission de chèque(s) ou d'effets de commerce en euro à l'international

Frais de paiement d'un chèque ou d'un effet de commerce hors de France (y compris les chèques de banque)	0,10 % du montant avec un minimum de 33 €	
Frais d'acceptation	41,50 € par chèque ou effet de commerce	
Frais de prorogation	41,50 € par effet de commerce	
Forfait de frais par chèque international rejeté pour défaut de provision	inférieur ou égal à 50 €	30 €
	supérieur à 50 €	41,50 €
Frais d'impayé lié à d'autres incidents	41,50 € par chèque ou effet de commerce	

→ Votre remise de chèque(s) ou d'effets de commerce à l'international (en devise ou en euro payables à l'étranger)

Frais d'encaissement immédiat	0,10 % du montant de votre chèque avec un minimum de 29,50 €	
Frais d'encaissement différé	0,10 % du montant de votre chèque avec un minimum de 35,20 €	
Frais d'acceptation	41,50 € par chèque ou effet de commerce	
Frais de prorogation - d'avis de sort	41,50 € par effet de commerce	
Forfait de frais par chèque international rejeté pour défaut de provision	inférieur ou égal à 50 €	30 €
	supérieur à 50 €	41,50 €
Frais d'impayé lié à d'autres incidents	41,50 € par chèque ou effet de commerce	
Commission de change	0,05 % du montant de votre chèque avec un minimum de 16 €	

→ Votre émission de chèque(s) de banque

Frais d'émission d'un chèque de banque (débité avec une date de valeur à J-1)	En France en euro	14,50 €	
	Autres cas	Commission fixe : 35,20 € + variable : 0,10 % du montant de votre chèque avec un minimum de 25,75 €	0,05 % du montant de votre chèque avec un minimum de 16 € en cas de change

ATTENTION

Vos émissions et remises de chèques ou vos effets de commerce à l'international peuvent donner lieu à des frais supplémentaires, facturés par les correspondants étrangers, qui vous seront ensuite répercutés.

■ Prestation comprise dans l'offre groupée de services.

Les tarifs affichés sont exprimés HT, seules les prestations signalées par un ▲ sont soumises à la TVA (taux susceptible d'évolution) et peuvent donner lieu à récupération.

L'OFFRE GROUPÉE DE SERVICES



OFFRE STANDARD

Cette offre vous permet de bénéficier de l'envoi d'un relevé mensuel, d'un relevé de situation Pro (édition le jour J), de l'abonnement à des services de Banque à Distance (internet, téléphone fixe, SMS, etc.) et comprend la tenue de compte.

Cette offre comprend également la fourniture d'une carte de débit commerciale et les frais d'envoi de chéquier à domicile en envoi simple.

La cotisation à une offre groupée de services de l'offre standard est mensuelle et varie selon la carte choisie :

Offre sans carte de débit ⁺	17,10 €	21,05 €
FOURNITURE D'UNE CARTE DE DÉBIT ⁺	(carte de paiement internationale à débit immédiat)	(carte de paiement internationale à débit différé)
CB MasterCard® Businesscard ou CB Visa Business	17,10 €	21,05 €
CB MasterCard® Businesscard Executive ou CB Visa Gold Business	22,55 €	26,50 €

● Pour les associations, entreprises individuelles, EARL, EURL, EIRL et Sociétés civiles (Hors groupe DOMI).

● Pour les sociétés et les entreprises membres d'un groupe DOMI.

⁺ Carte commerciale.

OPTIONS POUR PERSONNALISER VOTRE OFFRE

Ces options sont soumises à supplément mensuel.

Cotisation à une offre d'assurance perte ou vol de moyens de paiement (Allianz IARD)	détenus au Crédit Mutuel du Sud-Ouest ou dans un autre établissement bancaire en France (PréviSecur Pro Plus)	2 €
PREVI Accident Pro (Suravenir)		À partir de 3,60 €
Protection Juridique Pro/Agri (Protexia)		À partir de 11,97 €

À NOTER

Ces tarifs incluent la taxe d'assurance, qui reste susceptible d'évolution.

Location mensuelle de TPE ⁺		À partir de 23,90 € ▲
Location mensuelle d'éditeur-lecteur de chèques (nécessite un TPE)		À partir de 20,11 € ▲
Mensualisation de la tarification	via cmso.com	0,77 € / compte
	envoi à domicile	2,08 € / compte

⁺ Terminal de Paiement Électronique.

BON À SAVOIR

La location comprend l'installation, la formation, l'assistance téléphonique 6 jours sur 7, la maintenance et les fournitures, selon le modèle.

Les tarifs affichés sont exprimés HT, seules les prestations signalées par un ▲ sont soumises à la TVA (taux susceptible d'évolution) et peuvent donner lieu à récupération.

EN CAS D'IRRÉGULARITÉS ET D'INCIDENTS



COMMISSION D'INTERVENTION⁺

⁺ Somme perçue par l'établissement pour l'intervention en raison d'une opération entraînant une irrégularité de fonctionnement du compte nécessitant un traitement particulier (présentation d'un ordre de paiement irrégulier, coordonnées bancaires inexactes, absence ou insuffisance de provision...).

9,60 €/opération
avec un maximum
de 30
opérations/mois

OPÉRATIONS PARTICULIÈRES

Frais de retour pour pli non distribué (à partir du second courrier)	20,83 € ▲
Frais de recherche pour mise à jour d'adresse	24 € ▲
Frais par opposition à tiers détenteur ou Frais par saisie initiée par huissier (frais par saisie-attribution, saisie conservatoire, saisie de valeurs mobilières)	100 €
Frais par saisie administrative à tiers détenteur	10 % du montant dû au Trésor Public avec un maximum de 100 €
Frais par plan d'apurement	34,20 € ▲

INCIDENTS DE PAIEMENT

Prélèvement, virement, TIPSEPA et effets de commerce	Frais de non exécution de prélèvement pour défaut de provision ou frais de rejet de prélèvement pour défaut de provision	Montant du paiement rejeté (plafonné à 20 € maximum)			
	Frais de non exécution de virement permanent pour défaut de provision ou frais de rejet de virement permanent pour défaut de provision				
	Frais de non exécution ou de rejet de TIPSEPA ou d'effets de commerce pour défaut de provision				
Chèque	Frais de lettre d'information préalable pour chèque sans provision (tarif appliqué uniquement en cas de paiement du chèque ou d'au moins l'un d'entre eux)	14,50 €			
	Forfait de frais par chèque rejeté pour défaut de provision	<table border="1"> <tr> <td>Inférieur ou égal à 50 €</td> <td>30 €</td> </tr> <tr> <td>Supérieur à 50 €</td> <td>50 €</td> </tr> </table>	Inférieur ou égal à 50 €	30 €	Supérieur à 50 €
Inférieur ou égal à 50 €	30 €				
Supérieur à 50 €	50 €				

À NOTER

Ce forfait de frais par chèque rejeté pour défaut de provision comprend la lettre d'information préalable, la lettre d'injonction, la déclaration Banque de France, le blocage d'une provision, l'information mandataire et le certificat de non-paiement.

DÉCOUVERT ET CRÉDITS



Les taux appliqués sont précisés dans les Conditions Particulières de votre convention de compte ou de votre contrat de crédit. Le Taux Effectif Global (TEG) tient compte du taux débiteur et de tous les frais, commissions et accessoires qui conditionnent l'octroi du prêt.

DÉCOUVERT

Si nous vous accordons un découvert :

Montant forfaitaire ⁺	5,15 €
----------------------------------	--------

⁺ Minimum appliqué si le montant des intérêts calculé sur un trimestre est inférieur à ce forfait.

Les tarifs affichés sont exprimés HT, seules les prestations signalées par un ▲ sont soumises à la TVA (taux susceptible d'évolution) et peuvent donner lieu à récupération.

Si vous utilisez un découvert sans qu'il ait été autorisé ou au-delà du montant autorisé :

En cas de dépassement du montant du découvert autorisé, le taux appliqué est celui de votre découvert autorisé, majoré de 3 points dans la limite du seuil de l'usure.

En cas de situation débitrice du compte sans qu'un découvert ait été autorisé, le taux pris en compte pour le calcul des intérêts débiteurs est celui de l'usure.

Montant forfaitaire ⁺		5,15 €
Frais de lettre d'information pour compte débiteur non autorisé	En envoi simple	19 €
	En recommandé	24,90 €

⁺ Minimum appliqué si le montant des intérêts calculé sur un trimestre est inférieur à ce forfait.

Frais de dossier	Frais de mise en place (Commission d'ouverture de crédit)	1 % du montant du crédit avec un minimum de 105 €
	Frais d'étude annuelle (Commission de réexamen annuel)	1 % du montant du crédit avec un minimum de 50 €
Commission de confirmation		0,25 % à 0,60 % du montant de l'autorisation
Commission de plus fort découvert ⁺		0,06 %

⁺ Elle est calculée sur le montant maximum de découvert constaté sur la période (durée séparant deux arrêts) auquel est appliqué le taux de la commission multiplié par le nombre de mois de la période. Tout mois commencé sera décompté pour le calcul de la commission. Cette commission est prélevée au terme de la période.

CAUTIONS BANCAIRES

Commission annuelle (prélevée par trimestre)	2 %
Frais d'acte	51 €

CRÉDITS AMORTISSABLES

Outre les intérêts débiteurs calculés au taux indiqué dans votre contrat de crédit, les commissions et frais ci-dessous s'appliquent :

Frais de dossier	1 % du montant du crédit avec un minimum de 125 €	
Duplicata de tableau d'amortissement	22,50 €	
Modification de la date d'échéance	30 €	
Modification des termes du contrat ⁺	1 % du capital restant dû avec un minimum de 90 €	
Délégation d'assurances	200 €	
Option passage à taux fixe ⁺	3 % du capital restant dû	
Lettre de rappel pour régularisation	En envoi simple	19 €
	En recommandé	24,90 €

⁺ Sous réserve de l'accord du Prêteur.

GARANTIES CRÉDITS

Prise de garanties (hors garanties hypothécaires)	160 € minimum Au-delà, refacturation à l'euro/l'euro des frais avancés par la Banque (enregistrement, notification, frais postaux...).
Mainlevée sur inscription de garantie ⁺	110 €
Frais de garantie pour compte commun	0,15 % du montant du financement avec minimum de 750€

⁺ Sous réserve de l'accord du Prêteur.



CESSIONS DE CRÉANCES PROFESSIONNELLES

Outre les intérêts débiteurs calculés au taux indiqué dans votre contrat de crédit, les commissions et frais ci-dessous s'appliquent :

Frais de dossier pour les avances sur cessions de créances professionnelles	1% du montant de la ligne avec un minimum de 30 €
Réexamen	1% du montant de la ligne avec un minimum de 30 €
Engagement (commission facturée par trimestre et calculée sur le montant de la ligne autorisée)	1 %
Par acte de cession (frais par bordereau)	8,55 €
Par créance détaillée	5 €
Par notification de créance	14,90 €
Opposition - réclamation - prorogation	13,75 €/événement
Expédition d'état sur demande	13,75 €

EFFETS DE COMMERCE

→ Commissions sur effets remis

Remise effet papier	7 €
Effet papier	10 €
Remise LCR télétransmise via EBICS, SWIFTNet	1,81 €
LCR télétransmise via EBICS, SWIFTNet	0,38 €
Remise LCR télétransmise ou saisie via cms.com	1,81 €
LCR télétransmise ou saisie via cms.com	GRATUIT
Majoration pour montant < 200 € (par effet papier ou LCR)	0,90 €

Commission d'envoi à l'acceptation	Retour d'impayé	Effet réclamé Effet prorogé	Changement de domiciliation	Changement de nominal	Basculement de mode
15,15 €/événement					

→ Commissions sur effets tirés

Effet impayé	Effet rejeté	Demande de prorogation	Domiciliation non avisée
15,15 €/événement			

DATES DE VALEUR

→ Effets au crédit du compte

Nous appliquons pour le crédit de vos effets à l'escompte une date de valeur d'un jour calendaire à compter de la remise.

	Effets à échéance	Effets à vue
Escompte en valeur	Jour d'échéance +4 calendaires	Jour de remise +9 ouvrés
Encaissement	Jour d'échéance +5 calendaires	Jour de remise +9 ouvrés
Impayés	Jour d'échéance -1 calendaire	Jour de traitement

→ Effets au débit du compte

Paiement	Effets présentés au paiement Jour d'échéance -1 calendaire
----------	----------------------------------------------------------------------

VOS PLACEMENTS FINANCIERS



→ Vos ordres d'achat et de vente en bourse

(Les taux indiqués sont calculés sur le montant de l'ordre exécuté)		Sur les marchés UE et EEE		Sur les marchés hors UE et EEE (uniquement en agence)
		Par votre agence	Par nos services de Banque à Distance	
Frais fixes de prise d'ordre de bourse		GRATUIT	-	4,75 €
Frais variables de prise d'ordre de bourse		1,20 % ⁺	0,50 % ⁺	1,50 % avec un minimum de 48 €
	Pour bons de souscription	GRATUIT		
	Introduction-privatisation	GRATUIT		
Ordre avec Service de Règlement et de Livraison Différés (SRLD)	Commission de règlement différé	0,40 %		-
	Commission de prorogation sur ordre	0,60 % avec un minimum de 9 €		-
Frais pour ordre tombé ou annulé		GRATUIT		GRATUIT

⁺ Dans le cadre d'un PEA : plafonnés à 0,5% du montant de l'opération si réalisée par voie dématérialisée ou 1,2% si réalisée partout autre moyen.

À NOTER

Les dates de valeur appliquées sont les suivantes :

- achat au comptant : J ;
 - vente au comptant : J+2 ouvrés ;
 - Service de Règlement et de Livraison Différés (SRLD) : dernier jour ouvré du mois.
- Pour les ordres sur les marchés étrangers, des frais d'intermédiaires pourront aussi s'appliquer.

→ L'offre publique d'achat

(taux calculé sur le montant de l'ordre exécuté)

1 % avec un minimum de 8,55 € et un maximum de 24,75 €

→ Les frais sur Organismes de Placement Collectif (OPC⁺)

⁺ Les OPC regroupent les OPC en Valeurs Mobilières (OPCVM) et les Fonds d'Investissement Alternatifs (FIA).

		PARTENAIRES		NON-PARTENAIRES	
		OPCVM dont les Fonds à formule	FIA (dont FIP, FCPI, SCPI ⁺)	OPCVM	FIA
Frais de souscription	Forfait	GRATUIT		GRATUIT	
	Frais d'entrée	0 à 2 % (hors droit acquis à l'OPC)	Les frais d'entrée et les frais de sortie varient selon le placement. Le Document d'Informations Clés (DICI ou DIC) précise le taux qui s'applique à chaque fonds.		
Frais de sortie					

⁺ FIP: Fonds d'Investissement de Proximité. FCPI : Fonds Commun de Placement dans l'Innovation. SCPI: Société Civile de Placement Immobilier.

→ Le service de Conseil en Investissement Financier (Valeurs Conseillées)

Recommandation personnalisée	GRATUIT
Revue annuelle d'adéquation	GRATUIT

ATTENTION

La tarification des Valeurs Partenaires s'applique aux Valeurs Conseillées.

→ Les commissions perçues par la Banque sur les Valeurs Partenaires

Au titre des services d'investissement (hors Service de gestion déléguée), les sociétés qui gèrent les OPC⁽¹⁾ que nous commercialisons peuvent nous rétrocéder, sous forme de commissions, de façon :

- ponctuelle : tout ou partie des frais d'entrée que vous acquittez lors de l'achat de l'OPC ;
- récurrente : une partie des frais de gestion.

OPCVM, FCPI, FIP	TAUX DE RÉTROCESSION ⁽²⁾ ANNUEL AU 30 JUIN 2023 (calculés sur les encours)	
	Les plus bas	Les plus hauts
Actions françaises	0,05 %	1,20 %
Actions de pays de la zone euro	0,50 %	1,02 %
Actions des pays de l'Union européenne	0,90 %	1,20 %
Actions internationales	0,50 %	1,00 %
Obligations et autres titres de créances libellés en euro	0,01 %	0,70 %
Obligations et autres titres de créances internationaux	0,11 %	0,38 %
Monétaires court terme	0,01 %	0,01 %
Monétaires	0,01 %	0,02 %
Fonds à formule	1,30 %	1,30 %
Autres	0,10 %	1,10 %
Autres fonds	Les plus bas	Les plus hauts
Fonds de capital investissement (FIP, FCPI, FCPR)	0,96 %	1,50 %
Fonds étrangers	0,42 %	1,10 %
	COMMISSION INITIALE AU 1^{ER} SEPTEMBRE 2023 (calculée sur le montant souscrit)	
	La plus basse	La plus haute
SCPI ⁽³⁾	6 %	7 %
GFI (Groupement Forestier d'Investissement)	5 %	

Une estimation de ces commissions vous est présentée avant chaque opération. À votre demande, nous vous transmettons le détail des commissions en vigueur.

(1) Organismes de Placement Collectif.

(2) Rétrocession de tout ou partie des frais d'entrée que vous acquittez lors de l'achat de l'OPC.

(3) Société Civile de Placement Immobilier.

→ Les commissions de distribution sur les titres de créance

Lors d'offres au public non exemptées de prospectus de titres de créance, les émetteurs peuvent nous verser des commissions en rémunération de la distribution des titres. Le montant de ces commissions est indiqué dans la documentation juridique des titres.

→ Les relevés et demandes spécifiques aux Instruments Financiers

Frais de relevé de portefeuille	GRATUIT
À NOTER	
Sur demande, nous pouvons également vous fournir le relevé de l'historique des titres cédés.	
Récupération de l'impôt étranger	130 €



→ La gestion sous mandat ⁺▲

⁺ Les frais de gestion sont perçus mensuellement sur la base de la valorisation des portefeuilles gérés au dernier jour ouvré du mois.

Gamme OPTIMUM (gestion en OPC dès 50 000 €)	Gamme OPTIMUM PLUS (gestion en OPC et titres vifs accessible dès 300 000 €)
INFÉRIEURE À 300 000 €	DÈS 300 000 €
0,60 %/an	0,55 %/an
Frais pour ordre de bourse sur titres vifs pour les profils Optimum Plus (taux calculé sur le montant de l'ordre exécuté)	
0,65 %	

→ Les droits de garde ⁺▲

⁺ Ces droits de garde s'appliquent aussi dans le cadre de la gestion sous mandat (service de gestion déléguée).

Frais fixes par compte	comptes de titres	26,58 €
	PEA, PEA-PME	GRATUIT

Tarifification par ligne (sauf valeurs Partenaires)

Frais fixes		3,58 €
Facturation proportionnelle sur conservation (taux calculés sur les encours)	des titres	0,25 %
	des métaux précieux	0,58 %

Ces frais sont plafonnés par an et par client à 350 €.

À NOTER

La liste des Valeurs Partenaires et des Valeurs Conseillées est disponible sur le site cmso.com dans votre espace privé.

Les droits de garde sont prélevés en juillet au titre de l'année en cours et sont calculés sur la valeur du portefeuille comptabilisée au 30 juin de l'année précédente. Ils sont acquis à votre Caisse locale pour toute année commencée.

→ Simulation des coûts et frais (Information MIFID 2 ⁺)

Hypothèses de calcul pour un investissement de 10 000 € en compte de titres :

	Montant brut investi	Frais de prise d'ordre de bourse ⁺⁺ / Frais d'entrée	Frais courants	Rétrocessions perçues par la banque	Droits de garde par ligne
1 ordre Actions (nouvelle valeur en portefeuille) sur nos services de banque à distance	2 000 €	0,50 %	Non concerné	Non concerné	Frais fixes : 3,58 € Facturation proportionnelle : 0,25%
OPC obligataire (valeur Partenaire)	2 000 €	-	0,30 %	0,06 %	Non concerné
Fonds à formule (valeur conseillée) durée de placement recommandée de 8 ans	6 000 €	0,50 %	1,20 %	0,60 %	Non concerné

⁺ Directive 2014/65/UE du 15 mai 2014 concernant les marchés d'instruments financiers et ses textes d'application.

⁺⁺ Dans le cadre d'un PEA : plafonnés à 0,5 % du montant de l'opération si réalisée par voie dématérialisée ou 1,2 % si réalisée par tout autre moyen.

Les tarifs affichés sont exprimés HT, seules les prestations signalées par un ▲ sont soumises à la TVA (taux susceptible d'évolution) et peuvent donner lieu à récupération.

Coûts et frais maximum au titre d'une année pleine	Ponctuels		Récurents	
Frais fixes de prise d'ordre de bourse / Forfait de souscription OPC	-	-	-	-
Frais variables de prise d'ordre de bourse	10 €	0,50 %	-	-
Frais d'entrée (perçus par la banque)	30 €	0,38 %	-	-
Frais du service de conseil	-	-	-	-
Droits de garde - Frais fixes par compte	-	-	26,58 € ⁺⁺⁺	0,27 %
Droits de garde - Tarification par ligne	-	-	8,58 €	0,43 %
Rétrocessions perçues par la banque ⁺⁺	-	-	37,20 €	0,47 %
Coûts et frais liés au service	40 €	0,40 %	35,06 €	0,35 %
Frais courants (inclus dans la valeur liquidative)	-	-	78 €	0,78 %
Coûts et frais liés à l'instrument	-	-	78 €	0,78 %
Total	40 €	0,40 %	113,06 €	1,13 %

⁺ Inclus dans les frais courants des instruments.

⁺⁺⁺ Uniquement s'il s'agit d'un compte CTO, si PEA, PEA-PME : Gratuit

Les coûts et frais sont identiques que l'opération soit réalisée dans le cadre d'un conseil en investissement financier ou du service de réception transmission d'ordres. Une estimation des coûts et frais vous est fournie avant chaque opération.

Illustration de l'effet cumulé des coûts sur le rendement :

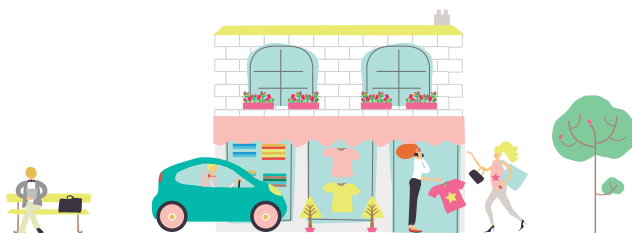
Durée de détention	Coûts et frais cumulés en montant	Coûts et frais annualisés en %
8 ans	944,48 €	1,18 %

L'effet cumulé sur le rendement est calculé sur une hypothèse de détention du compte et de ces supports pendant 8 ans, sans autre opération. Le coût annualisé présenté est le ratio entre, d'une part les coûts et frais cumulés rapportés à la durée de placement, et d'autre part le montant brut investi.

→ Les transferts interbancaires vers un établissement autre que le Crédit Mutuel du Sud-Ouest ou de Bretagne ▲

Compte de titres	125 €
------------------	-------

Les tarifs affichés sont exprimés HT, seules les prestations signalées par un ▲ sont soumises à la TVA (taux susceptible d'évolution) et peuvent donner lieu à récupération.



→ Les transactions sur or

Commission perçue par type de ligne ⁺

	OR
Achat ou vente (taux calculés sur le montant de l'ordre exécuté)	1,75 % avec un minimum de 35 € + taxes fiscales en vigueur selon le régime d'imposition choisi (forfaitaire ou plus-value)

⁺ Le type de ligne correspond à 1 ligne par pièce différente ou par état des pièces.

Sac scellé	8,50 €
Frais de refonte (vente de lingots sans certificat)	91,47 €
Frais d'acheminement (si retour des pièces non conformes ou cours non atteint)	65,78 €

LA CENTRALISATION DE VOTRE TRÉSORERIE



DYNACASH TRÉSORERIE

Mise en place	250 €
Abonnement trimestriel	50 €/compte

ÉPARGNE SALARIALE



	Tarification EPARIALIS			
	1 Plan (PEE ou PERECO)		2 Plans (PEE + PERECO)	
	Forfait entreprise	Forfait salariés ⁺	Forfait entreprise	Forfait salariés ⁺
1 à 5 porteurs	GRATUIT	30 €	GRATUIT	50 €
6 à 10 porteurs	GRATUIT	20 €	GRATUIT	30 €
11 à 15 porteurs	80 €	15 €	100 €	15 €
16 à 20 porteurs	80 €	13 €	100 €	13 €
21 à 50 porteurs	80 €	10 €	100 €	10 €

⁺ Salariés présents ayant eu des avoirs au cours de l'année civile

■ Le Plan d'Épargne Entreprise: PEE Eparialis (Federal Finance). Fonds placés 5 ans au minimum (sauf cas de rachat anticipé).

■ Le Plan d'Épargne pour la Retraite Collectif: PERECO Eparialis (Federal Finance). Fonds placés jusqu'à la retraite (sauf cas de rachat anticipé).

Les tarifs affichés sont exprimés HT, seules les prestations signalées par un ▲ sont soumises à la TVA (taux susceptible d'évolution) et peuvent donner lieu à récupération.

ENCAISSEMENTS CARTE ET COMMERCE ÉLECTRONIQUE ▲



ENCAISSEMENT EN PROXIMITÉ

Location de TPE ⁺	À partir de 26,55 €/mois
Location éditeur-lecteur de chèques (nécessite un TPE)	À partir de 22,30 €/mois

BON À SAVOIR

La location comprend l'installation, la formation, l'assistance téléphonique 6 jours sur 7, la maintenance et les fournitures, selon le modèle.

Application privative par TPE ⁺	4,55 €/mois
Frais de recherche d'opérations sur TPE ⁺	2,20 €/recherche
Ressaisie ticket TPE ⁺	1,73 €/unité
Abonnement au service de paiement en 3 ou 4 fois (FINANCO), ne nécessite pas de TPE	à partir de 5,50 €/mois

⁺ Terminal de Paiement Électronique.

ENCAISSEMENT EN E-COMMERCE (CITELIS)

	E-commerce - Solution Citélis	
	Liberté	Intégrale
Frais de mise en service	50 €	122 €
Abonnement	GRATUIT	16,60 €/mois
Frais de non utilisation (en cas d'absence de transactions sur une année calendaire)	60 €	GRATUIT

COMMISSIONS SUR ENCAISSEMENTS CARTE

Le traitement de vos transactions carte par TPE ou e-commerce est soumis à des commissions fixées au contrat.

REPORTING MONÉTIQUE

Relevé monétique télétransmis	25 €/relevé avec un maximum de 75 €/mois
-------------------------------	------------------------------------------

Les tarifs affichés sont exprimés HT, seules les prestations signalées par un ▲ sont soumises à la TVA (taux susceptible d'évolution) et peuvent donner lieu à récupération.

VOTRE ACTIVITÉ À L'INTERNATIONAL



POUR VOS IMPORTATIONS

→ Le crédit documentaire

Commission	d'ouverture, par trimestre indivisible		0,35 % avec un minimum de 100 €
Frais	de dossier		27,50 €
Commission	de levée de documents		0,125 % avec un minimum de 100 €
	de transfert des fonds		0,10 % avec un minimum de 25,75 €
	de modification	sur montant ou échéance de validité (par trimestre indivisible)	0,35 % avec un minimum de 100 €
Frais	autre modification		100 €
Commission	de paiement différé/acceptation ⁺		1/12 %/mois indivisible avec un minimum de 32 €
Frais	de non-utilisation/annulation du crédit documentaire		100 €

⁺ Commission prise si le paiement intervient au-delà de la période initialement couverte par la commission d'ouverture.

→ La remise documentaire

Frais	d'encaissement	0,20 % avec un minimum de 53,50 €
Commission	de transfert des fonds	0,10 % avec un minimum de 25,75 €
Frais	d'acceptation - de prorogation - de relance - d'impayé	40,25 €
Commission	d'aval	1 % prorata temporis avec un minimum de 100 €
Frais	d'établissement d'aval	27,50 €

POUR VOS EXPORTATIONS

→ Le crédit documentaire

Commission	de notification	premier rang	0,10 % avec un minimum de 100 €
		second rang	100 €
Frais	de transmission de préavis		65 €
	de modification		100 €
Commission	de paiement		0,15 % avec un minimum de 100 €
	d'acceptation - de paiement différé		0,125 %/mois avec un minimum de 32 €
	de transfert de crédit documentaire		0,20 % avec un minimum de 100 €
Frais	de pré-vérification des documents		71 €/intervention

→ La remise documentaire

Frais	d'encaissement		0,20 % avec un minimum de 54,50 €
	de demande de sort - de prorogation - d'acceptation		27,50 €
	d'impayé		41,25 €

LES GARANTIES À L'IMPORT ET À L'EXPORT (y compris la lettre de crédit stand by)

→ Les garanties émises

Frais	d'établissement	88 €
Commission	d'engagement (par trimestre)	0,35 %
	de modification	sur montant ou validité (par trimestre) avec un minimum de 100 €
Frais	autre modification	100 €
	de mise en jeu de garantie	0,125 % avec un minimum de 100 €
Commission	de transfert de fonds	0,10 % avec un minimum de 25,75 €

→ Les garanties reçues

Frais	de notification	86,50 €
Commission	de levée de document - de paiement	0,15 % avec un minimum de 100 €

LES COMMISSIONS ADDITIVES ▲

Frais	d'émission de bon de cession	54,50 €
Commission	de change (uniquement pour les opérations en devise)	0,05 %
		avec un minimum de 15,20 €
Frais	d'envoi de documents DHL	32,70 €
	d'intervention spécifique	50 €/opération
	d'envoi de documents recommandés	7 €
	d'envoi de documents Chronopost	17 €

Les tarifs affichés sont exprimés HT, seules les prestations signalées par un ▲ sont soumises à la TVA (taux susceptible d'évolution) et peuvent donner lieu à récupération.

ASSURANCES ET PRÉVOYANCE



ASSURANCES LIÉES À VOS MOYENS DE PAIEMENT

Cotisation à une offre d'assurance perte ou vol de moyens de paiement (Allianz IARD)	Détenus au Crédit Mutuel du Sud-Ouest (PréviSecur Pro)	36,50 €/an
	Détenus au Crédit Mutuel du Sud-Ouest ou dans un autre établissement bancaire en France (PréviSecur Pro Plus)	63 €/an

PRÉVOYANCE ET PROTECTION DU DIRIGEANT

^{PRÉVI} Accident Pro (Suravenir)	À partir de 52 €/an
^{PRÉVI} Homme Clé (Suravenir)	À partir de 43,78 €/an
Protection Juridique Pro/Agri (Protexia)	À partir de 189 €/an

À NOTER

Ces tarifs incluent la taxe d'assurance, qui reste susceptible d'évolution.

GLOSSAIRE DES SERVICES LIÉS À VOTRE COMPTE

LISTE DES SERVICES LES PLUS REPRÉSENTATIFS RATTACHÉS À UN COMPTE DE PAIEMENT :


- 1° Abonnement à des services de banque à distance (internet, téléphone fixe, SMS, etc.) : ensemble de services rendus par la banque disposant ou non d'agence ou de lieu d'accueil de la clientèle et utilisant les nouvelles technologies (internet, téléphone...) pour réaliser à distance-tout ou partie-des opérations sur le compte bancaire.
- 2° Abonnement à des produits offrant des alertes sur la situation du compte par SMS : le compte est débité des frais perçus au titre de l'abonnement au service des alertes ainsi que le cas échéant des frais perçus lors de chaque envoi de SMS.
- 3° Tenue de compte : l'établissement tient le compte du client.
- 4° Fourniture d'une carte de débit (carte de paiement internationale à débit immédiat) : l'établissement fournit une carte de paiement liée au compte du client. Le montant de chaque opération effectuée à l'aide de cette carte est débité directement et intégralement sur le compte du client, au jour le jour.
- 5° Fourniture d'une carte de débit (carte de paiement international à débit différé) : l'établissement fournit une carte de paiement liée au compte du client. Le montant de chaque opération effectuée à l'aide de cette carte est débité directement et intégralement sur le compte du client, à une date convenue. Elle permet également d'effectuer des retraits qui sont débités au jour le jour sur le compte.
- 6° Fourniture d'une carte de débit (carte de paiement à autorisation systématique) : l'établissement fournit une carte de paiement liée au compte du client. Le montant de chaque opération effectuée à l'aide de cette carte est débité directement et intégralement sur le compte du client, après vérification automatique et systématique du solde (ou provision) disponible sur son compte.
- 7° Retrait d'espèces (cas de retrait en euro dans la zone euro à un distributeur automatique d'un autre établissement avec une carte de paiement internationale) : le client retire des espèces à partir de son compte, en euro avec une carte de paiement internationale depuis le distributeur automatique d'un autre établissement.
- 8° Cotisation à une offre d'assurance perte ou vol de moyens de paiement : le compte est débité des frais perçus par l'établissement au titre de la cotisation à l'offre d'assurance.
- 9° Virement (cas d'un virement SEPA occasionnel) : l'établissement qui tient le compte vire, sur instruction du client, une somme d'argent du compte du client vers un autre compte, à titre occasionnel.
- 10° Prélèvement (frais par paiement d'un prélèvement SEPA) : le client autorise un tiers (le bénéficiaire) à donner instruction à l'établissement qui tient le compte de ce client de virer une somme d'argent du compte du client vers celui du bénéficiaire. Cet établissement vire ensuite le montant considéré au bénéficiaire à la date ou aux dates convenues entre le client et le bénéficiaire. Le montant concerné peut varier. Le compte est débité des frais perçus par l'établissement pour le paiement d'un prélèvement SEPA présenté par le bénéficiaire.
- 11° Prélèvement (frais de mise en place d'un mandat de prélèvement SEPA) : le client autorise un tiers (le bénéficiaire) à donner instruction à l'établissement qui tient le compte de ce client de virer une somme d'argent du compte du client vers celui du bénéficiaire. Cet établissement vire ensuite le montant considéré au bénéficiaire à la date ou aux dates convenues entre le client et le bénéficiaire. Le montant concerné peut varier. Le compte est débité des frais perçus par l'établissement pour la mise en place d'un mandat de prélèvement SEPA.
- 12° Commission d'intervention : somme perçue par l'établissement pour l'intervention en raison d'une opération entraînant une irrégularité de fonctionnement du compte nécessitant un traitement particulier (présentation d'un ordre de paiement irrégulier, coordonnées bancaires inexactes, absence ou insuffisance de provision...).

COMMENT RÉSOUDRE UN LITIGE

ÉTAPE PAR ÉTAPE



Si vous rencontrez une difficulté dans le fonctionnement de votre compte ou souhaitez formuler une réclamation, vous pouvez contacter votre Agence, par tout moyen.

Vous pouvez également vous adresser au Service Relations Clientèle par e-mail : relations.clientele@cmso.com ou encore par l'accès « Réclamations » sous l'onglet « Nous contacter » sur notre internet cmso.com; par courrier au Crédit Mutuel du Sud-Ouest - Service Relations Clientèle - 29808 Brest Cedex 09; par téléphone au **0 800 00 30 92** , appels possibles du lundi au vendredi de 8 h 30 à 12 h et de 13 h 30 à 18 h (vendredi 17 h).

Suite à une réclamation formulée par oral ou messagerie instantanée, si vous estimez qu'il ne vous a pas été donné immédiatement entière satisfaction, nous vous invitons à la formaliser par un support écrit durable.

Si votre difficulté ou réclamation porte sur un contrat Suravenir Assurances (hors souscription) ou un sinistre, vous pouvez vous adresser à votre conseiller ou par courrier au Service Relations clientèle de Suravenir Assurances, 44931 Nantes Cedex 9 ou encore par courriel : relationsclientele@suravenir-assurances.fr.

Les réponses que nous formulerons par écrit pourront être au format papier ou électronique.

Vous pouvez, au terme du délai réglementaire suivant votre première réclamation, saisir le Médiateur compétent :

- **pour le domaine bancaire et/ou la commercialisation des contrats d'assurance distribués par votre Caisse de Crédit Mutuel** : Le Médiateur auprès du Crédit Mutuel du Sud-Ouest - 29808 Brest Cedex 09 ou directement en complétant le formulaire à votre disposition sur le site : lemediateur.creditmutuelarkea.fr;
- **pour votre épargne financière** : Le Médiateur - Autorité des Marchés Financiers - 17 place de la Bourse - 75082 Paris Cedex 02, ou sur le site : amf-france.org;
- **pour l'exécution d'un contrat d'assurance** : Le Médiateur de l'Assurance : La Médiation de l'Assurance - TSA 50110 - 75441 Paris Cedex 09 ou en saisissant directement votre demande sur www.mediation-assurance.org;
- **pour toute difficulté, réclamation portant sur une opération ou un contrat réalisé en ligne**, vous pouvez également trouver une solution de règlement à votre problème en recourant à la plateforme Européenne de règlement en ligne des litiges [<https://ec.europa.eu/consumers/odr/main>].

Vous pouvez lui soumettre gratuitement tout litige entrant dans le champ de sa compétence, tel que précisé dans la Charte de médiation le concernant.

La Charte de médiation du Crédit Mutuel du Sud-Ouest est disponible sur notre site cmso.com, sur le site lemediateur.creditmutuelarkea.fr et dans chaque Caisse locale de Crédit Mutuel du Sud-Ouest sur simple demande, et celle du Médiateur de l'Autorité des Marchés Financiers (AMF) sur le site amf-france.org."

QUELS DÉLAIS DE TRAITEMENT ?

Votre demande concerne :

**Votre compte de paiement (hors découvert et assurance) ?
Vos services de paiement (hors chèques) ?**

Nous vous répondrons dans **un délai maximal de 15 jours**.

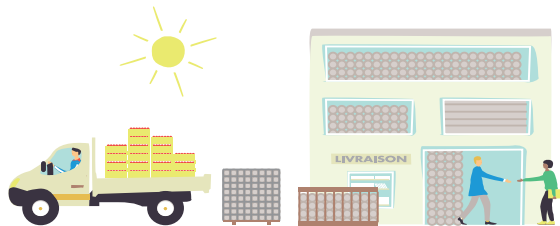
Pour des raisons indépendantes de notre volonté, ce délai pourrait être porté à 35 jours.

Un autre sujet ?

Nous vous répondrons dans **un délai maximal de 2 mois**.

Un contrat Suravenir Assurances ou un sinistre ?

Vous pouvez vous adresser tout d'abord à votre conseiller et par la suite par courrier au Service Clientèle de Suravenir Assurances :
Service Relations Clientèle - Suravenir Assurances - 44931 Nantes Cedex 9.



Certains des produits ou services distribués par le Crédit Mutuel du Sud-Ouest sont souscrits auprès des sociétés suivantes ou développés par elles :

SURAVENIR

SA à Directoire et Conseil de Surveillance au capital entièrement libéré de 440 000 000 €. Société mixte régie par le Code des Assurances. Siren 330 033 127 RCS Brest. Société soumise à l'Autorité de Contrôle Prudential et de Résolution (61 rue Taibout, 75436 Paris Cedex 9). Siège social: 232 rue du Général Paulet, 29200 Brest.

SURAVENIR ASSURANCES

SA à Conseil d'Administration au capital entièrement libéré de 38 265 920 €. Entreprise régie par le Code des Assurances, soumise à l'Autorité de Contrôle Prudential et de Résolution (61 rue Taibout, 75436 Paris Cedex 9). Siège social: 2 Rue Vasco de Gama, Saint-Herblain, 44931 Nantes Cedex 9. RCS Nantes 343 142 659. Code NAF: 6512 Z.

LA POSTE

SA au capital de 3 800 000 000 €. 356 000 000 RCS Paris. Siège social: 9 Rue du Colonel Pierre Avia, 75015 Paris avec laquelle la Banque a conclu un accord de partenariat.

FEDERAL FINANCE

SA à Directoire et Conseil de Surveillance au capital de 20 747 030 €. Siège social: 1 allée Louis Lichou, 29480 Le Relecq-Kerhuon. Adresse postale: BP 97, 29802 Brest Cedex 9. Siren 318 502 747 RCS Brest. Société de courtage d'assurances immatriculée à l'ORIAS n° 07 001 802. Etablissement de crédit agréé par l'Autorité de Contrôle Prudential et de Résolution. TVA: FR53 318 502 747.

ALLIANZ IARD

Entreprise régie par le Code des Assurances. SA au capital de 99 196 7200 €. Siège social: 1 cours Michelet, CS 30051, 92076 Paris La Défense Cedex. 542 110 291 RCS Nanterre.

PROTEXIA FRANCE

Exerçant sous la dénomination commerciale Allianz Protection Juridique. Entreprise régie par le Code des Assurances. SA au capital de 1 895 248 €. Siège social: 1 cours Michelet, CS 30051, 92076 Paris La Défense Cedex. 382 276 624 RCS Nanterre.

FINANCO

SA à Directoire et Conseil de Surveillance au capital de 58 000 000 €. Siren 338 138 795 RCS Brest. Financo a reçu l'agrément de l'Autorité de Contrôle Prudential et de Résolution en qualité de société de financement et établissement de paiement. Siège social: 335 rue Antoine de Saint-Exupéry, 29490 Guipavas.

MASTERCARD

Mastercard Europe SA au capital de 61 500 €, 198/A Chaussée de Tervuren, 1410 Waterloo, Belgique, RPR 0448038446.

CB

GE CB, 151 bis, rue Saint Honoré, 75001 Paris. RCS Paris 331 302 794.

VISA

Visa France, 21 boulevard de la Madeleine, 75038 Paris. RCS Paris 509 930 639.

Les glossaires des principaux termes avec les abréviations utilisées sur vos relevés de compte sont disponibles sur notre site Internet.



Crédit Mutuel Arkéa - S.A. coopérative de crédit à capital variable et de courtage d'assurances. 1 rue Louis Lichou
29480 Le Relecq-Kerhuon. Siren 775 577 018 RCS Brest - Orias 07 025 585. 10/2023



Crédit Mutuel du Sud-Ouest
est une fédération du groupe
Crédit Mutuel ARKEA

Crédit Mutuel
ARKEA